



Que l'Amour doit donc être Doux

Dossier scénographie au 9/02/2016

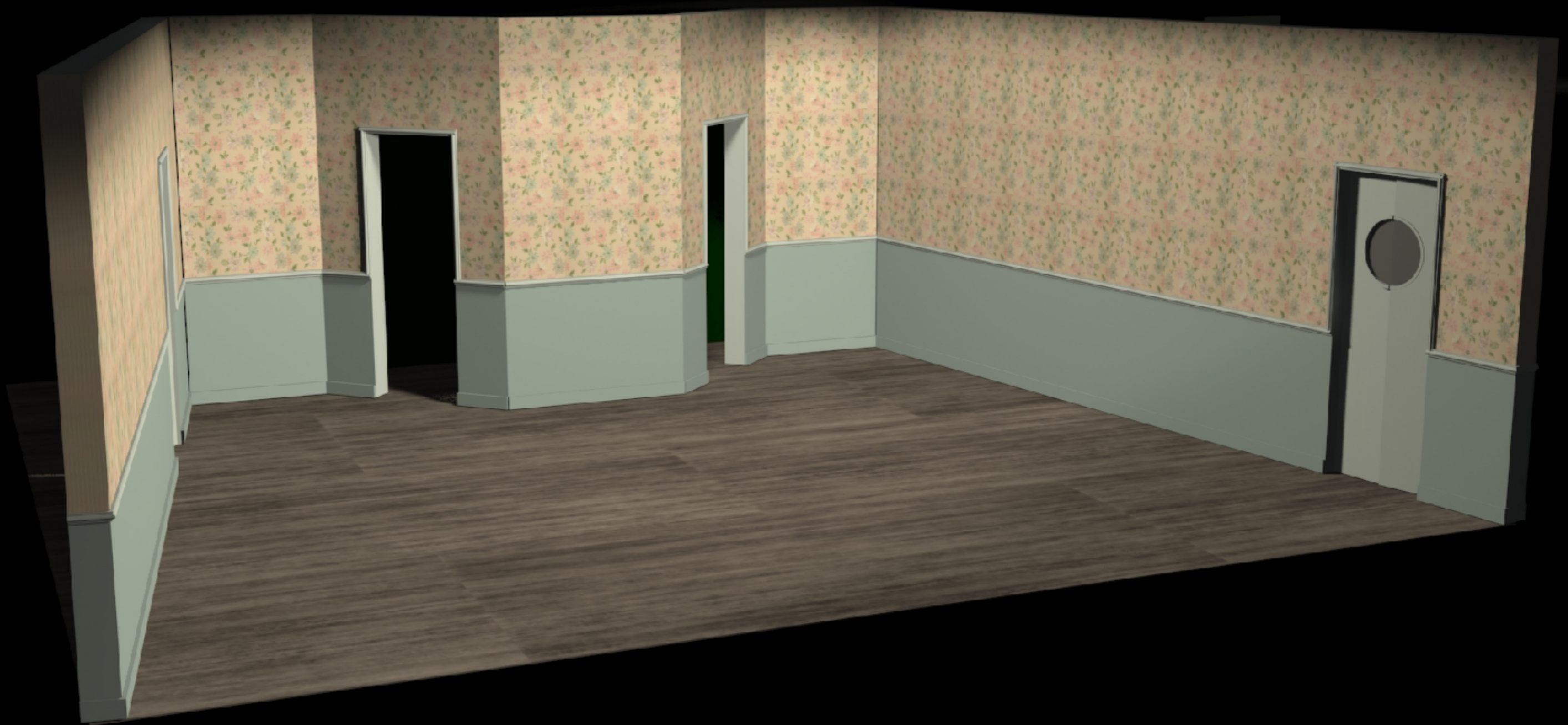
Mise en scène Thomas Gaubiac

scénographie Nicolas Simonin



Fragment d'un intérieur années 50, en bon état mais qui a veilli (le mobilier est indiqué à titre indicatif)

Décoration : papier peint + liant acrylique type caparol pour assurer une protection contre des projections d'eau et permettant aussi une patine de salissures.
Moulure à mi-hauteur, faisant la jonction avec le bas des murs peints.

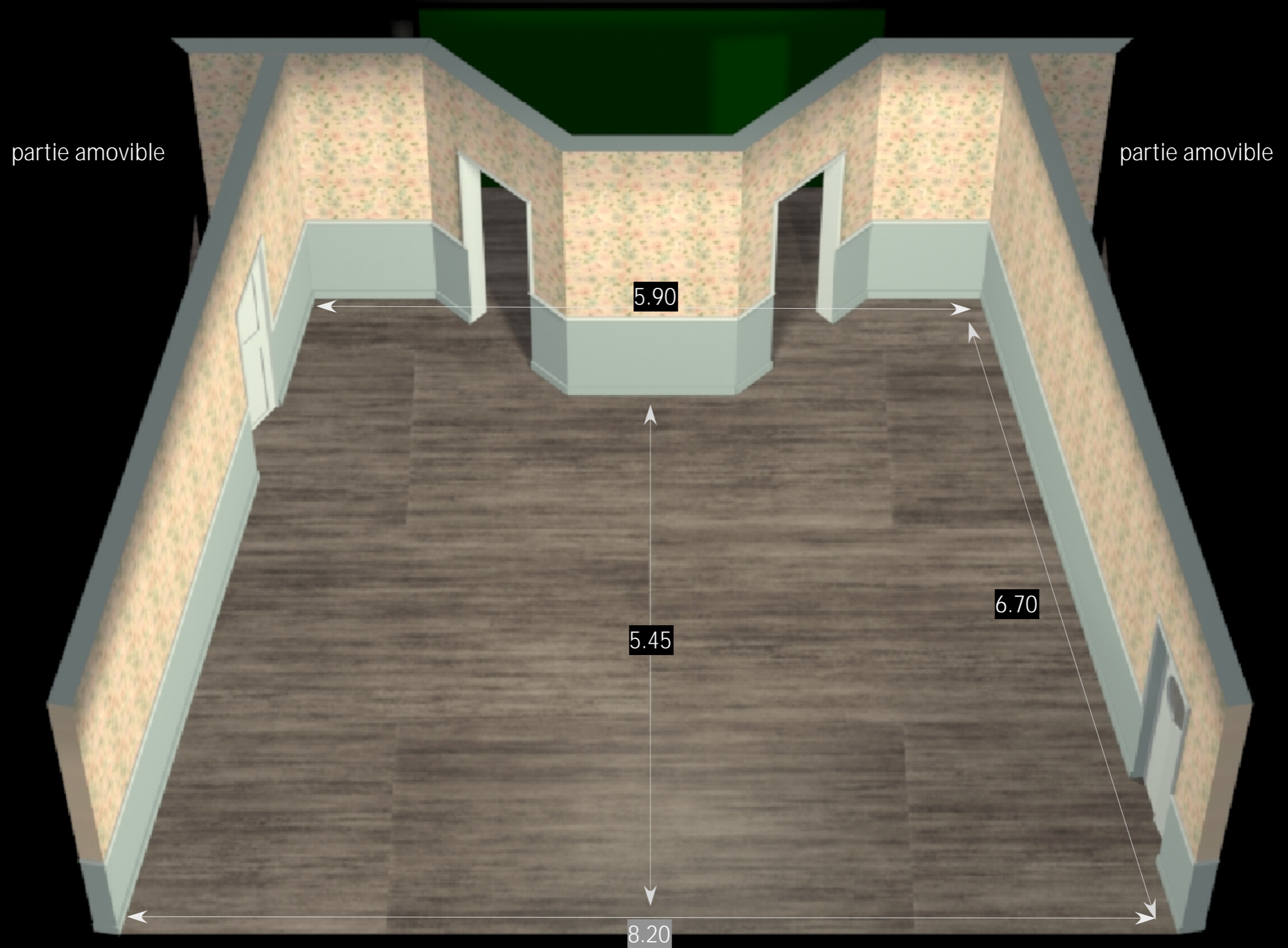


Vue depuis jardin vers le coté cour

1 porte avec caissons au fond jardin + poignée ronde, porte manoeuvrée en jeu avec clanche de fermeture.

1 porte à double battant avec hublot diamètre intérieur environ 46cm + plexi dépoli

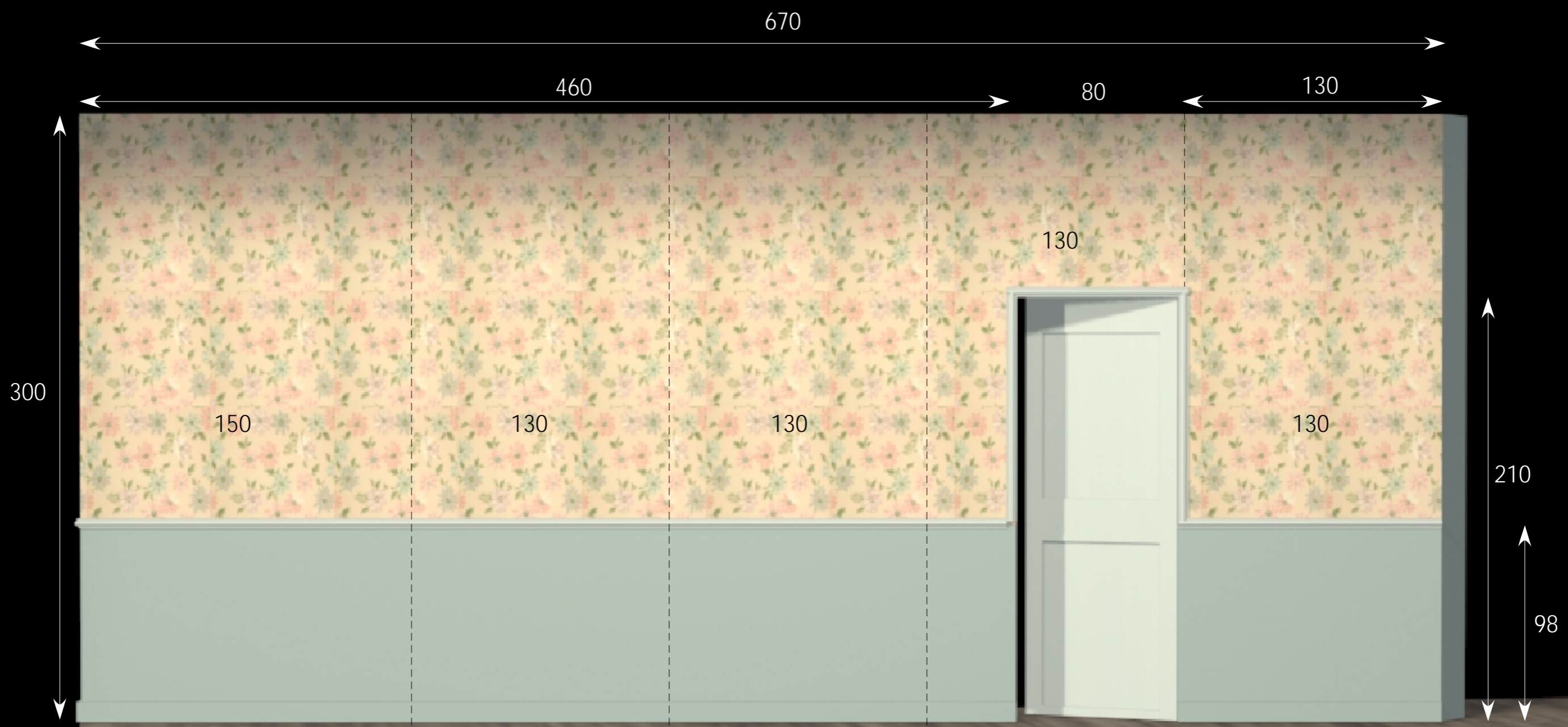
fond : deux ouvertures sans portes



Ouverture à la face 8.20m, au lointain 5.90m, profondeur à l'axe 5.45m, profondeur sur les cotés du fond 6.6m (2m de plus d'ouverture en grande version)
2 ouvertures centrales sans portes donnant sur un élément de décor (existant).

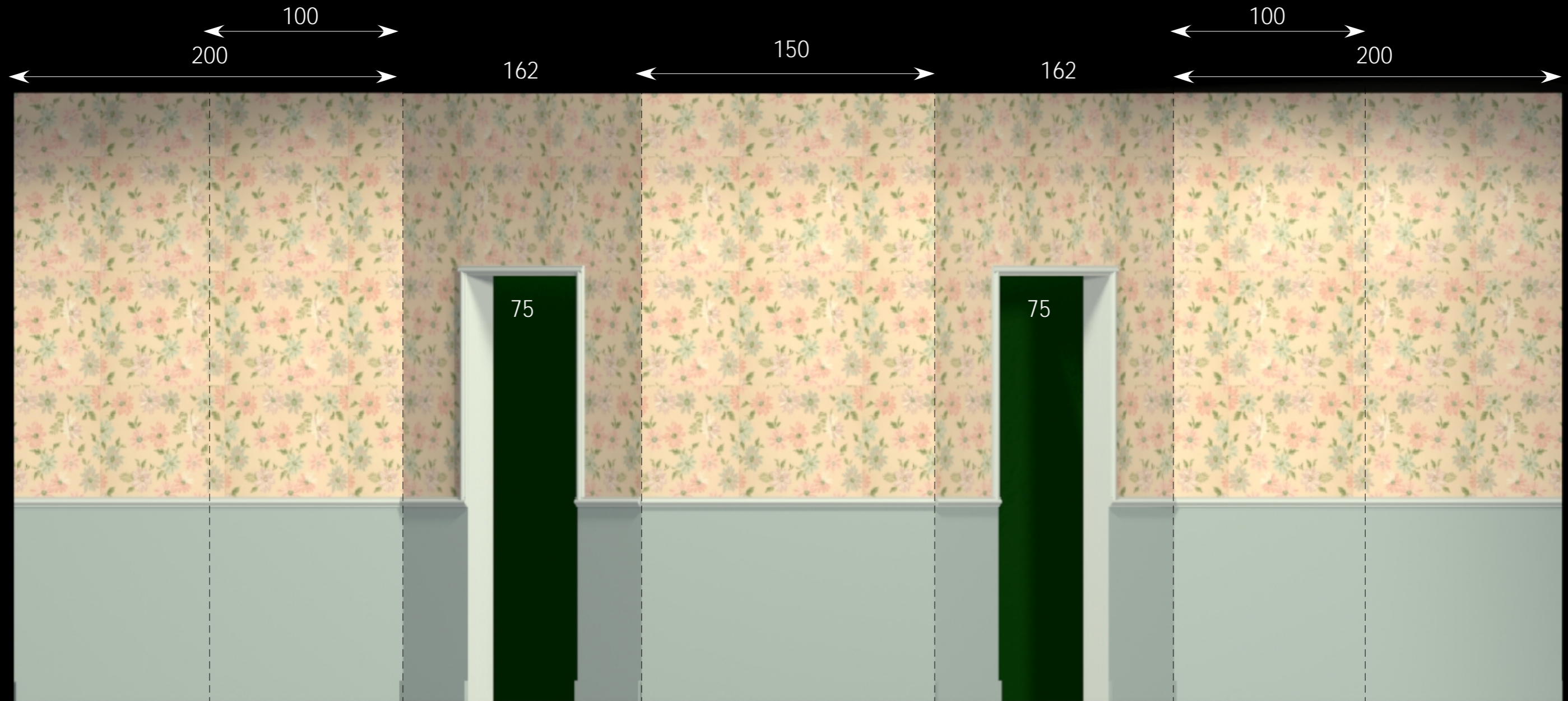
Les murs sont de 3m de haut avec plinthe rectangulaire d'environ 22mm d'épaisseur et de 100mm de haut,
Moulure à mi-hauteur d'environ 50mm de haut sur les murs et sur le tour des ouvertures
Fausse épaisseur des châssis de 20cm à la face, dans les ouvertures des 4 portes et en haut des châssis.

MUR JARDIN



exemple de séquençage des panneaux

MUR FOND

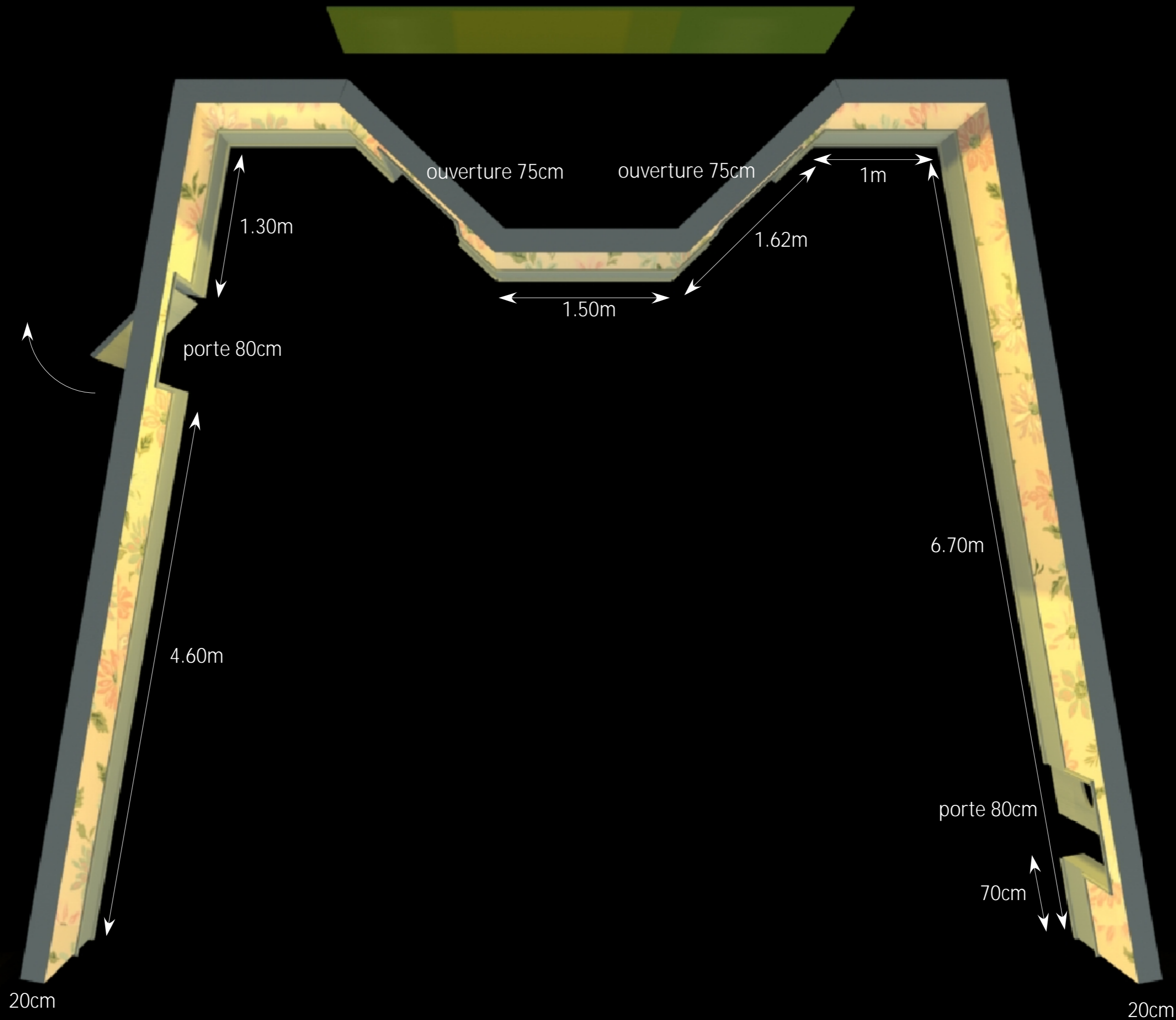


partie amovible (petite/grande version)

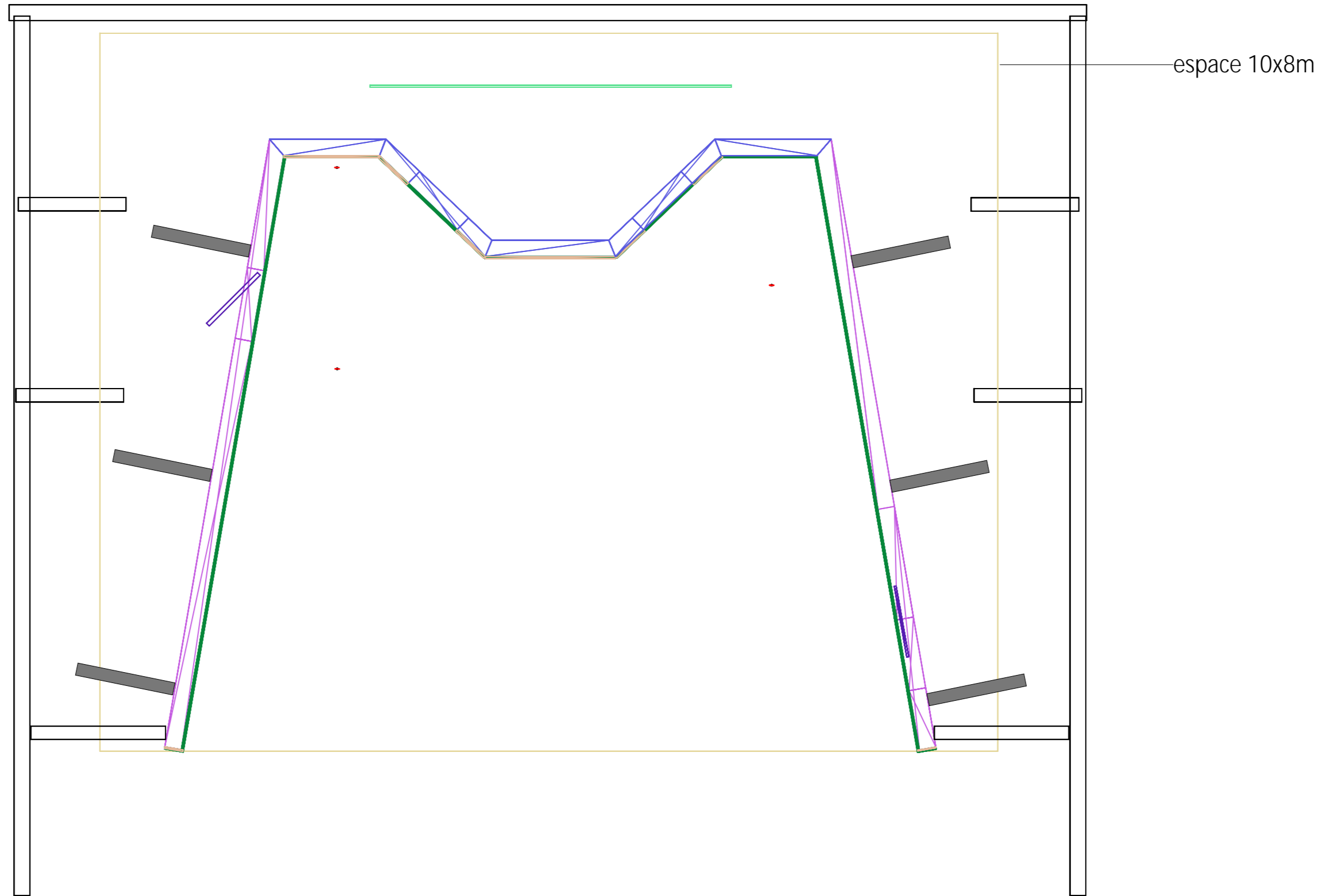
partie amovible (petite/grande version)

MUR COUR

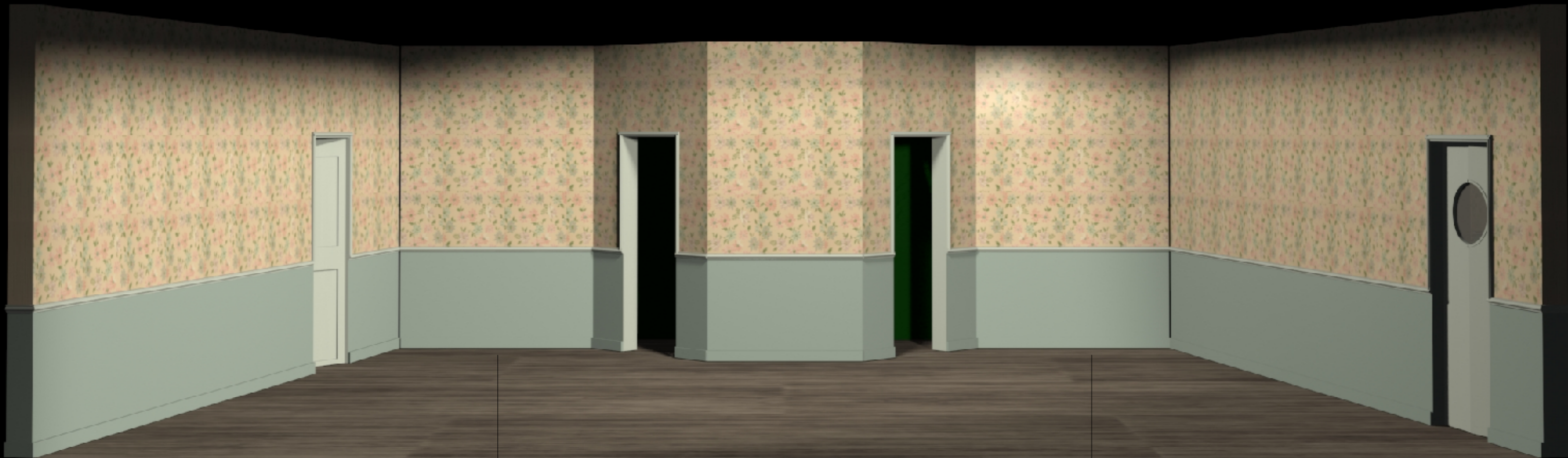




plan filaire 2D



béquilles



↓

pour une adaptation sur des plateaux de plus grande ouverture les deux châssis du fond peuvent être augmentés de 1m de chaque côté

↓



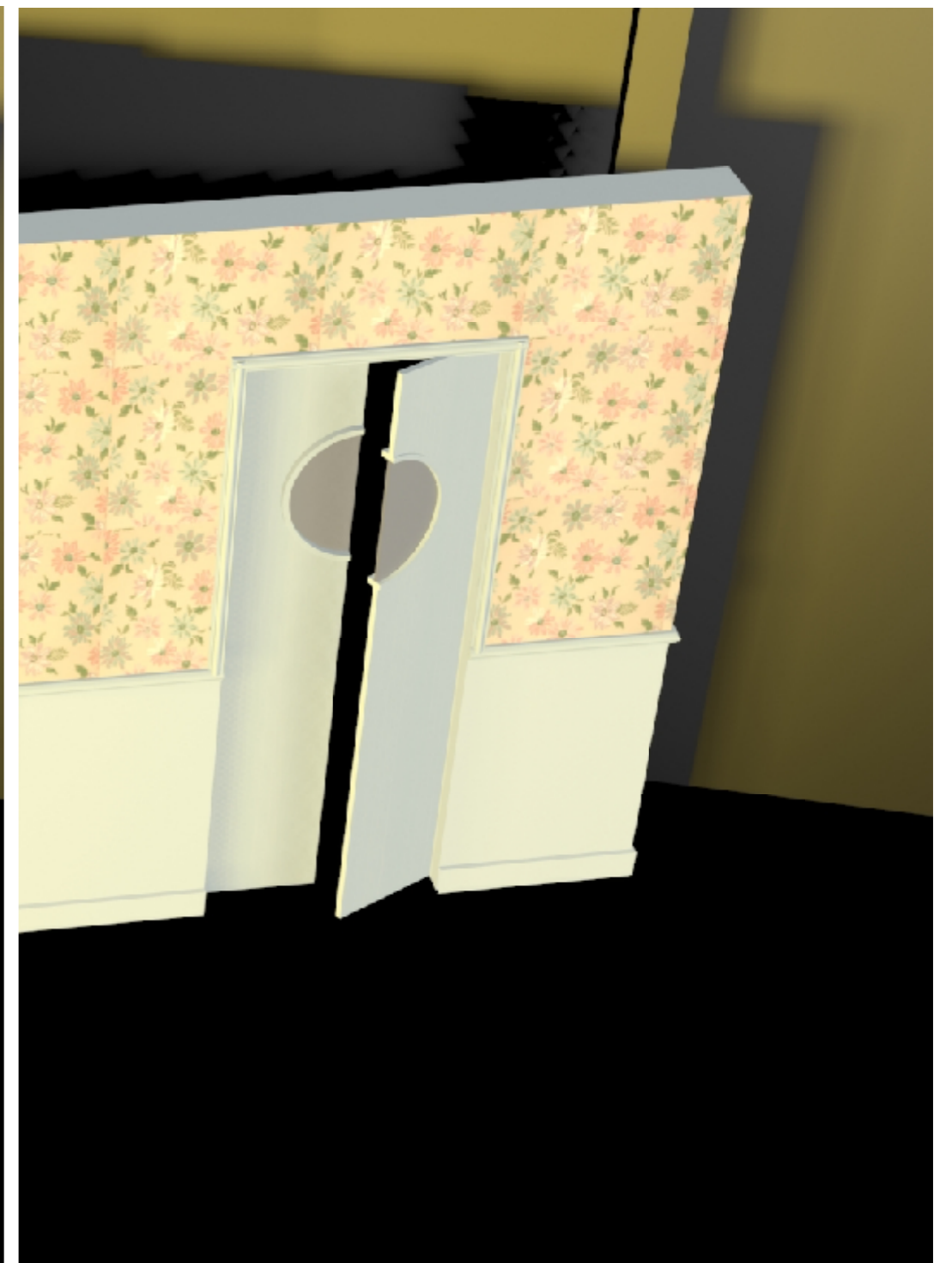
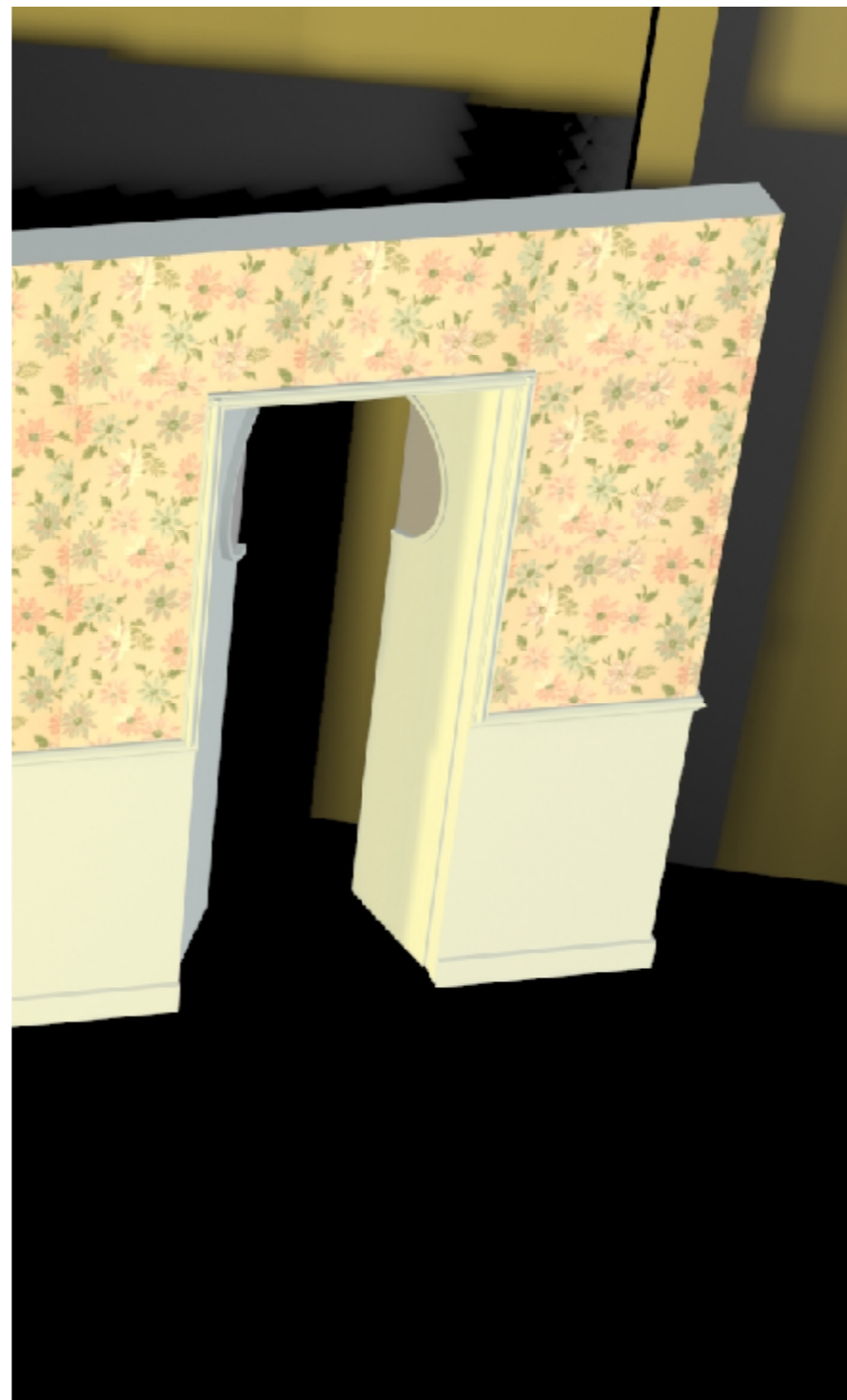
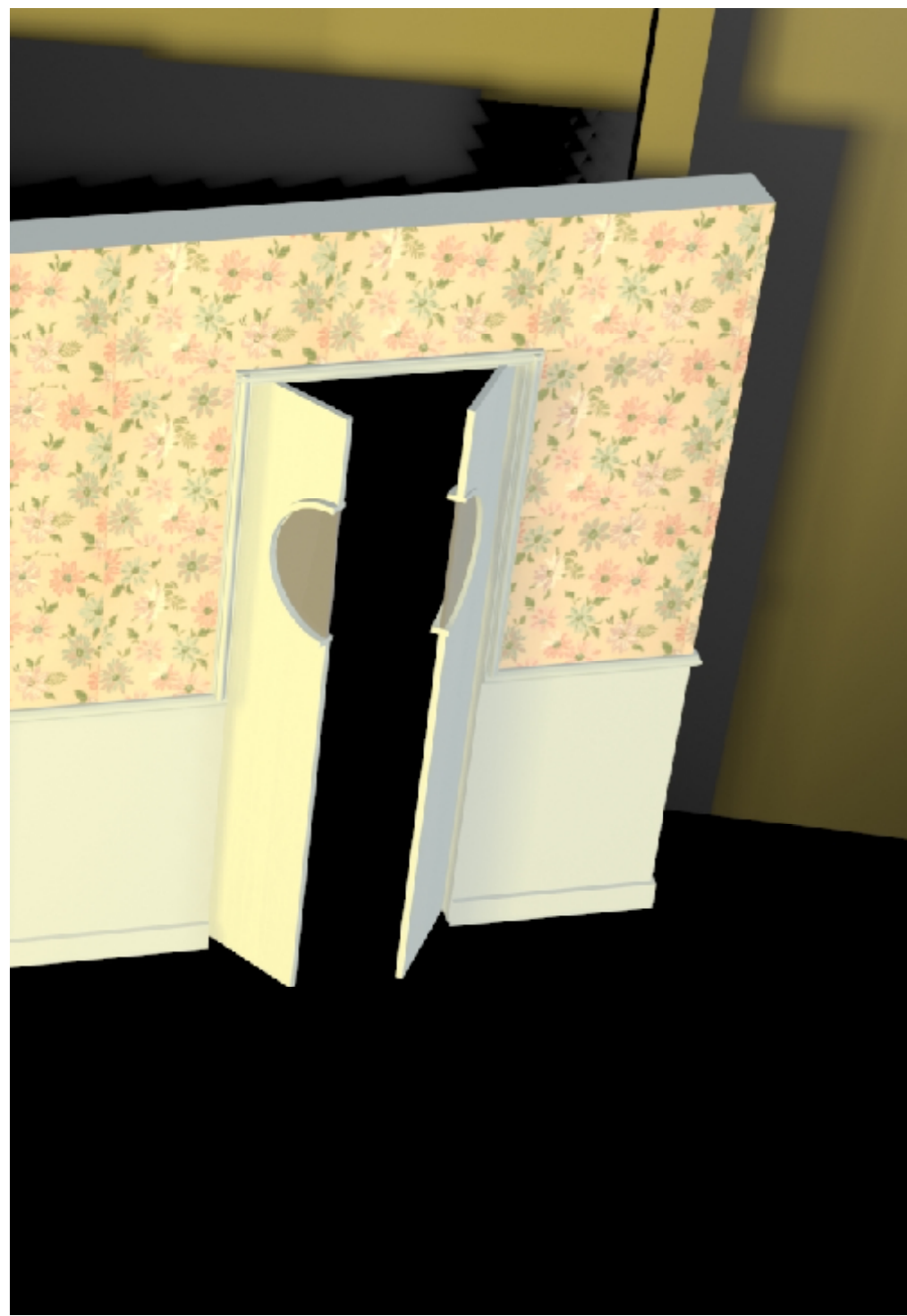
10m d'ouverture



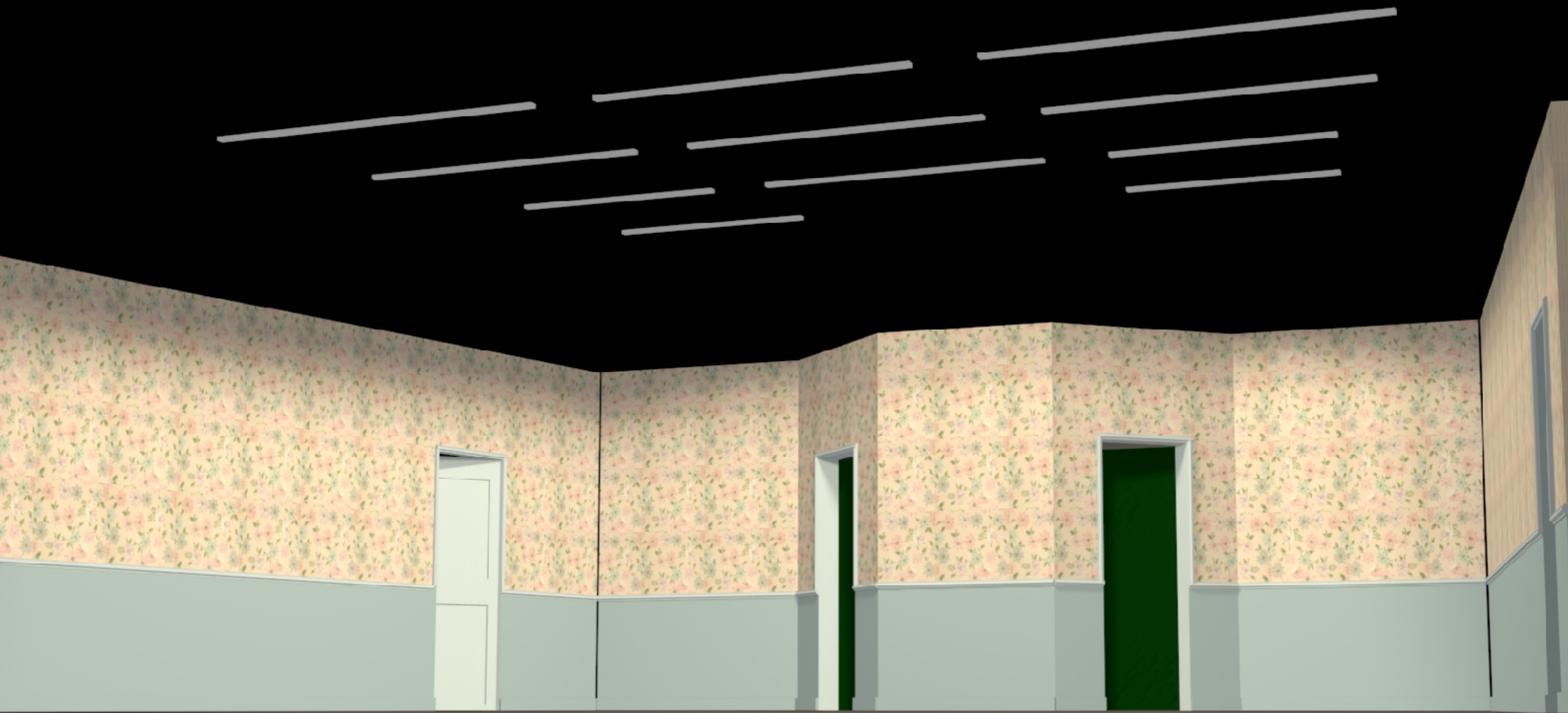
8m de mur à mur



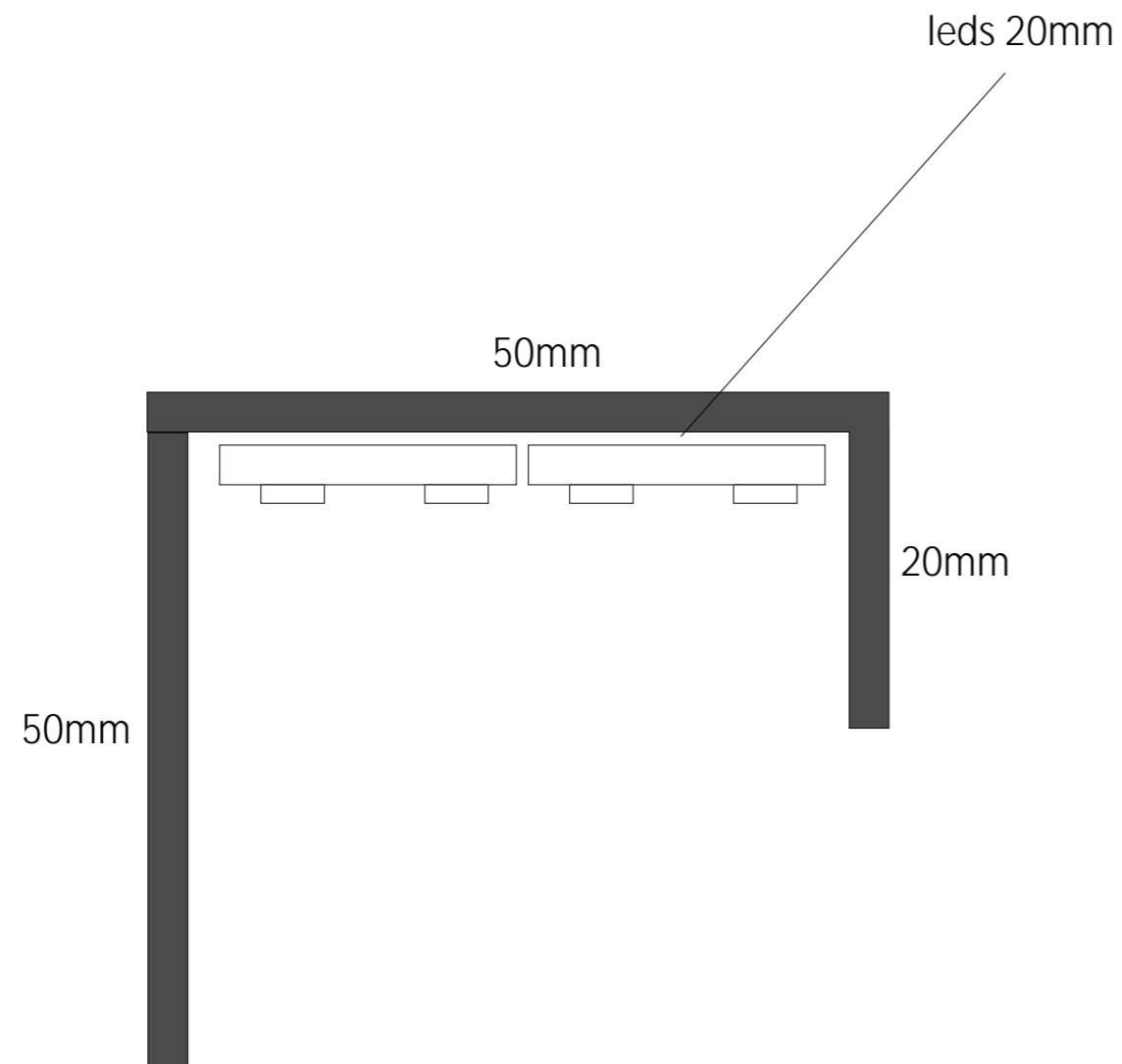
8m d'ouverture



La porte à doubles battants doit pouvoir s'ouvrir dans les deux sens



caissons pour rubans de leds : profilé en U - soit des longueurs morcelées, soit des barres assemblables...



2 x 2.5m
 5 x 2.2m
 4 x 1.6m

total 11 barres 6.3m

un ou deux rubans de leds placés cote à cote,
 collés au fond du profilé, bavette d'environ 50mm à la face et environ 20mm au lontan

suspension par les câbles d'alimentation 3 conducteurs (24V, 57.6W/m)
 longueur linéaire totale approx 7m
 puissance totale (pour 2 rubans/barre) : 403.2W (24V 20A)
 2.4A/circuit pour 2m



	papier			peinture			plinthe	moulure	CP		
	largeur	hauteur	surface	largeur	hauteur	surface			largeur	hauteur	surface
mur jardin	4,6	1,57	7,222	4,6	0,98	4,508	4,6	4,6	4,6	2,5	11,5
porte	0,8	0,45	0,36	1,2	2,1	2,52		3,04	0,8	0,45	0,36
	1,3	1,57	2,041	1,3	0,98	1,274	1,3	1,3	1,3	2,5	3,25
fond jardin	1	1,57	1,57	1	0,98	0,98	1	1	1	2,5	2,5
porte	0,75	0,45	0,3375	0,2	2,1	0,42		2,99	0,75	0,45	0,3375
tours	1,74	1,57	2,7318	1,74	0,98	1,7052	1,74	1,74	1,74	2,5	4,35
fond centre	1,5	1,57	2,355	1,5	0,98	1,47	1,5	1,5	1,5	2,5	3,75
porte	0,75	0,45	0,3375	0,2	2,1	0,42		2,99	0,75	0,45	0,3375
tours	1,74	1,57	2,7318	1,74	0,98	1,7052	1,74	1,74	1,74	2,5	4,35
fond cour	1,5	1,57	2,355	1,5	0,98	1,47	1,5	1,5	1,5	2,5	3,75
											0
mur cour	5,92	1,57	9,2944	5,92	0,98	5,8016	5,92	5,92	5,92	2,5	14,8
porte	0,8	0,45	0,36	0,8	2,1	1,68		3,04	0,8	0,45	0,36
											0
face	0,2	1,57	0,314	0,2	0,98	0,196	0,2	0,2	0,2	2,5	0,5
face	0,2	1,57	0,314	0,2	0,98	0,196	0,2	0,2	0,2	2,5	0,5
surface & linaire (m)	32,324			24,346			19,7	31,76	50,645		

33 m² de papier peint (+raccords pour 1.57m utiles)

30 m² de peinture

20m de plinthe de 10mm x 22mm

32m de moulures

50m² de contre-plaqué et peinture ignifuge

bois

6 béquilles

1 porte pivotante

1 porte coulissante

sol?



exemple de moulure :
pin ref Guimier 647 20 x 60mm